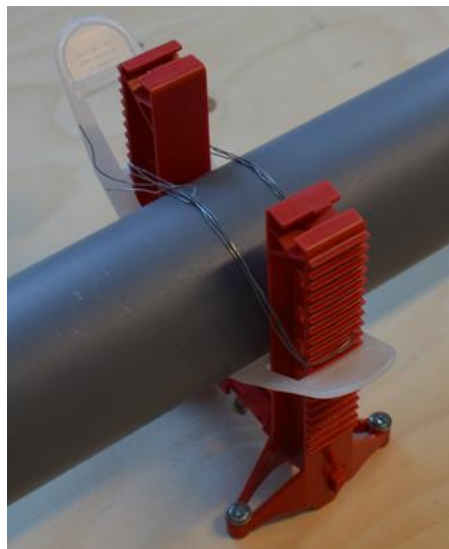


DRIFT OCH SKÖTSELINSTRUKTION



FALU TRIFOT

Art.nr 19529

Justerbart valvstöd för rör 50/75/110mm

RSK 381 1649 VVS 042899110

NRF 451 6525 LVI 2488253

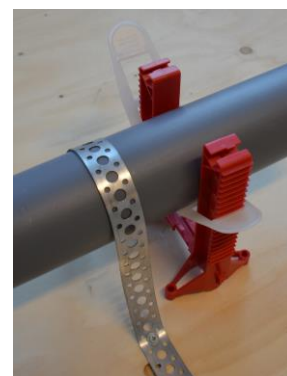
Valvstödet och stödbandet är tillverkat i polypropen (PP).

Användningsområde:

För fixering av avloppsrör samt för att erhålla rätt fall vid ingjutning.
Falu Trifot passar tre rördimensioner 50/75/110 mm.

Montering:

- Placera foten plant och stabilt mot underlag.
- Justera in så att stödet motsvarar den rörstorlek som används.
- Montera stödbandet.
- Fäst stödet i de fyra fästpunkterna.
- Justera in stödet så att rätt fall erhålls.
- Naja fast röret så att det inte kan flyta upp.



TIPS: Montera patentband över röret och fäst mot underlaget för att ytterligare säkra att röret sitter fixerat.

Faluplast